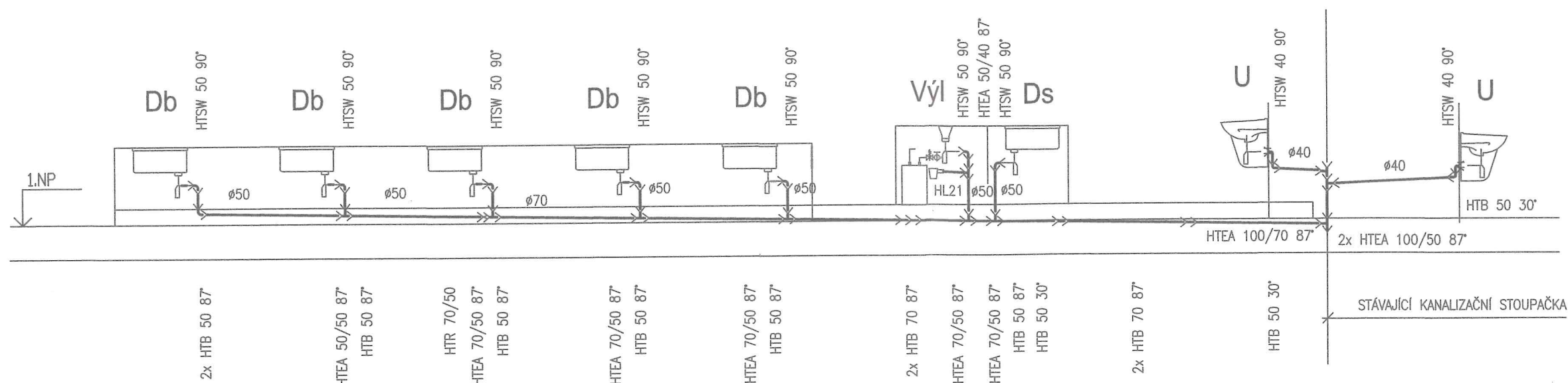
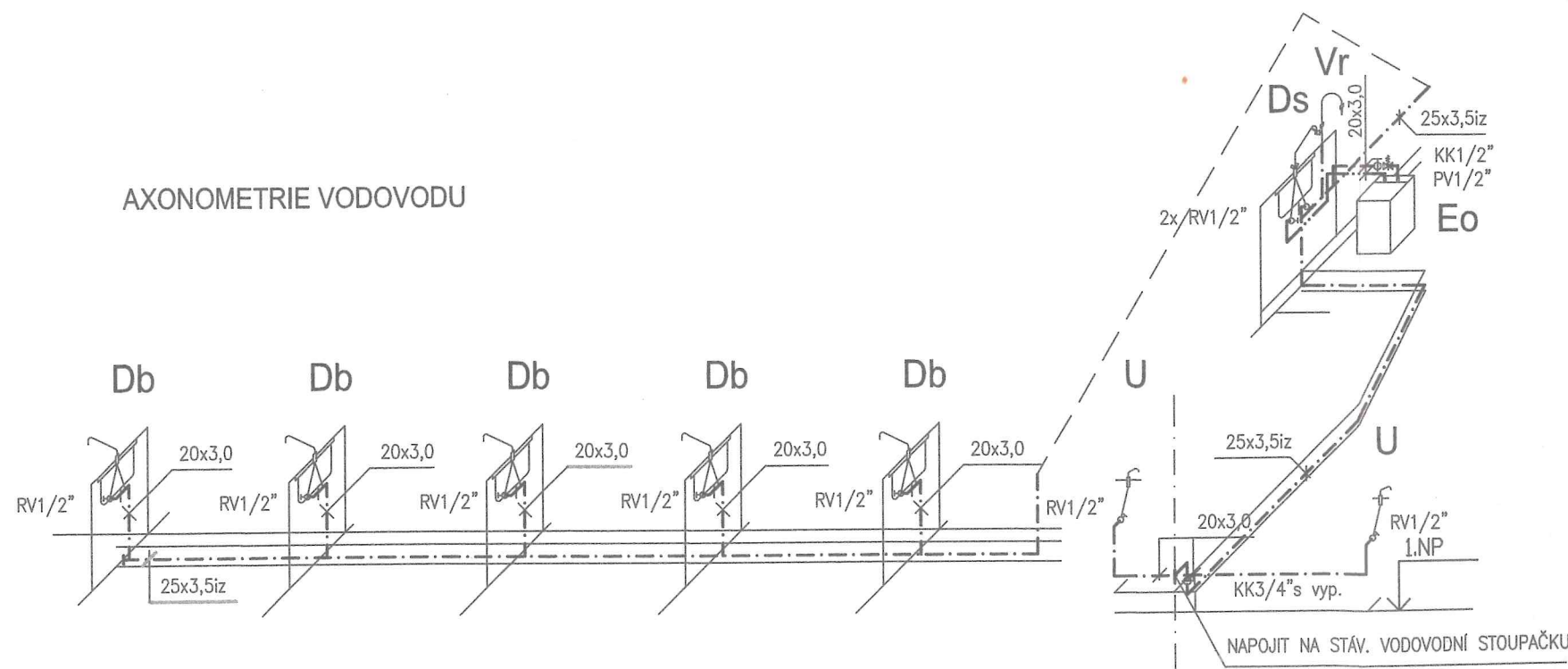


# ŘEZY KANALIZACE



## AXONOMETRIE VODOVODU



## LEGENDA POTRUBÍ

— KANALIZACE Z ODPADNÍCH A PŘIPOJOVACÍCH TRUBEK HT—systém

## SOUČÁSTI LABORATORNÍHO NÁBYTKU:

- Db** DŘEZ Z POLYPROPYLÉNU 540x335x240mm vč. POLYPROP. ZÁPACHOVÉ UZÁVĚRKY, Ø50mm, SMĚŠOVACÍ BATERIE STOJÁNKOVÁ PÁKOVÁ NA JEDNU VODU G1/2", RV1/2"
- Dš** DŘEZ Z POLYPROPYLÉNU 540x335x240mm vč. POLYPROPYL. ZÁPACH. UZÁVĚRKY Ø50mm, LABORATORNÍ BATERIE STOJÁNKOVÁ KOHOUTKOVÁ G1/2", 2x RV1/2"
- Vyl** VÝLEVKÁ Z POLYPROPYLÉNU HRANATÁ 250x100x147mm SE SÍTKEM, ZÁPACHOVOU UZÁVĚRKOU A FLEXI HADICÍ
- Vr** VÝTOKOVÉ RAMÉNKO OVL. PÁKOVÉ

## LEGENDA POTRUBÍ

- ROZVOD VODY PITNÉ Z PPr TRUBEK PN16
- ROZVOD TEPLÉ UŽITKOVÉ VODY Z PPr TRUBEK PN16

## LEGENDA ZAŘIZOVACÍCH PŘEDMĚTŮ

- U** UMYVADLO KERAMICKÉ STĚNOVÉ V BÍLÉ BARVĚ 550mm S KRYTEM SIFONU vč. ZÁPACHOVÉ UZÁVĚRKY Ø40mm, STOJÁNKOVÁ BATERIE NA JEDNU VODU G1/2"

NAVRHL	VYPRACOVAL	KONTRLOVAL	STEBAU s.r.o. středisko projekce Jižní 870, 500 03 HRADEC KRÁLOVÉ C e-mail: stebau.projekce@hsc.cz tel.: 606796946, fax.: 495408904	
JANA POSPÍŠILOVÁ		ING. J. ŠAROUN		
<i>Ref.</i>				
KRAJ JIHO-MORAVSKÝ		OÚ BRNO—STŘED		
INVESTOR	Statutární město Brno, městská část Brno - střed, Dominikánská 264/2, 601 69 Brno		DATUM	DUBEN 2017
STAVBA	REKONSTRUKCE ODBORNÉ UČEBNY FY-CH A PŘÍPRAVNÝ		STUPEŇ	DPS
OBJEKT	ZŠ BRNO, HORNÍ 16, p.o.		ZAK.Č.	41138
OBSAH VÝKR.	ZDRAVOTNĚ TECHNICKÉ INSTALACE ŘEZY KANALIZACE, AXONOMETRIE VODOVODU		POČET A4	MĚŘITKO
			2	1:50
			Č.VÝKR.	D.1.4b.4